

## FIXING INSTRUCTIONS

Select the best fitting position for your door.

**1.Cylinder.** Mark inner door edge for drilling of 26mm diameter hole.

It is important that the hole should be not less than 147mm deep.

**2.Cylinder Plate.** Mark out and recess cylinder plate flush with door edge. Insert cylinder ensuring that it is free and fix plate with screws provided. Adjust spring tension if necessary.(See Note A.) Close door gently so that anchor plate marks out door jamb.

**3.Anchor Plate.** Turn anchor plate 90 degrees to cylinder plate. Withdraw to approximately 38mm and insert template (4).

**4.Template.** Insert template between chain links. Release anchor plate so that it is freely suspended. Recess anchor plate as for cylinder plate (2) and fix with screws provided.

### **Note A Adjusting Procedure**

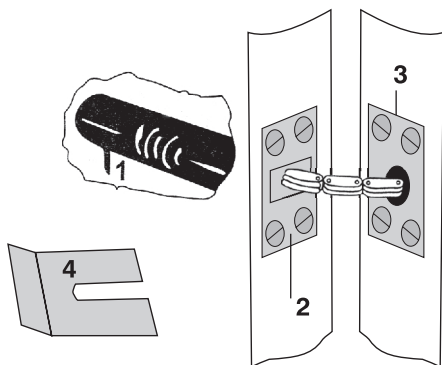
1 Fit template (4) as near to cylinder plate (2) as possible.

2 Remove anchor plate (3).

3 Turn anchor plate *clockwise to increase tension, anti-clockwise to decrease tension.*

4 Re-fix anchor plate (3). Remove template (4).

To provide automatic closure of light and medium weight internal doors weighting up to 50.8kg except those fitted with rising butt hinges,Parliament or projecting hinges or where limited air displacement conditions exist. Suitable for use on fire-resisting doors subject to approval by appropriate fire authorities.



## ΟΔΗΓΙΕΣ ΣΤΕΡΕΩΣΗΣ

Επιλέξτε την καλύτερη θέση στερέωσης της πόρτας.

**1. ΚΥΛΙΝΔΡΟΣ.** Σημαδέψτε στο εσωτερικό άκρο της πόρτας τρύπα 26 χιλ. διάμετρο. Είναι σημαντικό η τρύπα να μην είναι μικρότερη από 147 χιλ. βάθος.

**2. ΠΛΑΚΑΚΙ ΚΥΛΙΝΔΡΟΥ.** Σημαδέψτε εξωτερικά και χωνέψτε το πλακάκι του κυλίνδρου πρόσωπο με το άκρο της πόρτας. Εισάγετε το κύλινδρο διασφαλίζοντας ότι είναι ελεύθερος και στερεώστε το πλακάκι με τις βίδες που προσφέρονται. Ρυθμίστε την ένταση του ελατήριου εάν είναι απαραίτητο. ( βλέπε σημείωση Α. ) Κλείστε απαλά την πόρτα έτσι ώστε το άγκιστρο στο πλακάκι να σημαδέψει την εσωτερική πλευρά του κουφώματος.

**3. ΠΛΑΚΑΚΙ ΣΤΗΡΙΞΗΣ.** Περιστρέψτε το πλακάκι 90 μοίρες από το πλακάκι του κυλίνδρου. Τραβήξτε κατά προσέγγιση 38 χιλιοστά και εισάγετε το κλειδί. ( 4 )

**4. ΚΛΕΙΔΙ.** Εισάγετε το κλειδί ανάμεσα στα δυο πλακάκια. Αποδεσμεύστε το πλακάκι στήριξης έτσι ώστε να αιωρείται ελεύθερα. Χωνέψτε το πλακάκι στήριξης όπως το πλακάκι του κυλίνδρου και στερεώστε με τις βίδες που προσφέρονται.

### **ΣΗΜΕΙΩΣΗ Α΄ ΔΙΑΔΙΚΑΣΙΑ ΡΥΘΜΙΣΗΣ**

1 . Τοποθετήστε το κλειδί ( 4 ) όσο το δυνατό κοντύτερα στο πλακάκι του κυλίνδρου ( 2 ) .

2 . Αφαιρέστε το πλακάκι στήριξης ( 3 )

3 . Στρέψτε το πλακάκι στήριξης στη φορά του ρολογιού για να αυξήσετε την ένταση και αντίστροφα για να μειώσετε την ένταση.

4 . Επανατοποθετήστε το πλακάκι στήριξης ( 3 ) .

Αποσύρατε το κλειδί ( 4 ) .

